

# Das ALBERS Metall Push-Lock | *The ALBERS Metal Push Lock*

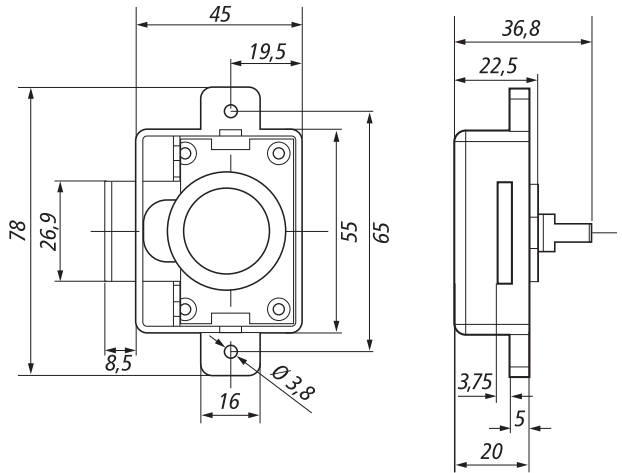
DATENBLATT | DATA SHEET



## Push-Lock Metallausführung, 25-er Dorn Push lock metal design

Auch als Drehstangenschloss für Profilstangen mit 6 mm Durchmesser geeignet.

*Suitable also as espagnolette lock for profile rods of 6 mm diameter.*



Artikel Item	Komponente element	Material material
862506	Schließkasten lock case	Zinkdruckguss die-cast zinc

## Knopf | Knob

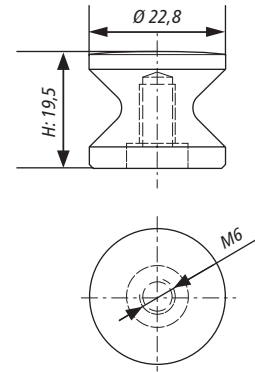
Artikel Item	Türstärke door thickness	Material material
862531	bis 19 mm / up to 19 mm	Mp / Bp
862535	"	Mmn / Bmn
862539	"	Mpc / Bpc
862509	"	ER* / SST*
433023	"	AL EV1

Artikel Item	für Türstärke >19mm for door thickness >19 mm	Länge length
862549	Achsverlängerung / lengthening spindle	10 mm
862550	Achsverlängerung / lengthening spindle	14 mm

\* elektropoliert / \* electro polished

Weitere Materialien auf Anfrage / Further materials on request



## Rosette | Rose

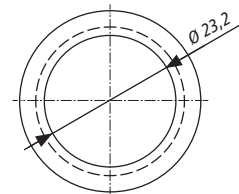
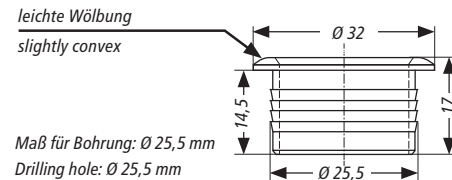
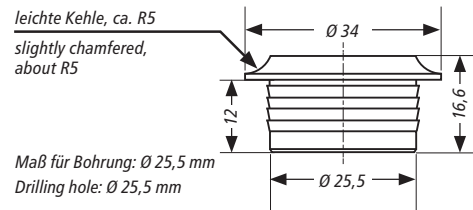
Artikel Item	Türstärke 16 mm door thickness 16 mm	Oberfläche surface finish
862532-16	Rosette / rose	Mp / Bp
862536-16	"	Mmn / Bmn
862540-16	"	Mpc / Bpc

Artikel Item	Türstärke 19 mm door thickness 19 mm	Oberfläche surface finish
862532	Rosette / rose	Mp / Bp
862536	"	Mmn / Bmn
862540	"	Mpc / Bpc
862507	"	ER* / SST*
433025	"	AL EV1

\* elektropoliert / \* electro polished

Weitere Materialien auf Anfrage / Further materials on request



### Materialkürzel

### abbreviations for materials

<b>Mp</b> Messing poliert	<b>Bp</b> brass polished
<b>Mmn</b> Messing matt vernickelt	<b>Bmn</b> brass satin nickel-plated
<b>Mpc</b> Messing poliert verchromt	<b>Bpc</b> polished nickel-plated
<b>ER</b> Edelstahl (elektropoliert)	<b>SST</b> stainless steel (electropolished)
<b>AL EV1</b> Aluminium silberfarbig eloxiert	<b>AL EV1</b> aluminium silver-stove enamelled



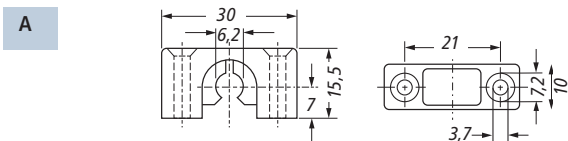
## Profilstange für Drehstangenschloss Profile rods for espagnolette lock



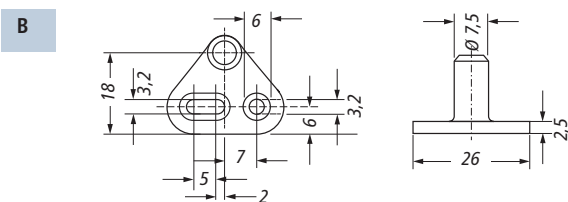
Artikel Item	Komponente element	Ø	Länge length	Material material
544125	Profilstange profile rod	6 mm	1000 mm	Metall vernickelt metal nickel plated
544127	Profilstange profile rod	6 mm	1500 mm	Metall vernickelt metal nickel plated
544126	Profilstange profile rod	6 mm	2000 mm	Metall vernickelt metal nickel plated

## Befestigungs-Set für Drehstangenschloss Mounting set for espagnolette lock

Bestehend aus: 2 x Stangenführung, 2 x Schließbolzen,  
je 1 Schließhaken oben/unten, 2 x Hakenlager  
*Consisting in: 2 x rod guide, 2 x joint bolt,  
1 of each hook bolt of top/bottom, 2 x hook bearing*



Artikel Item	
543858	Befestigungs-Set für Drehstangenschloss mounting set for espagnolette



	Komponente element	Material material
A	Stangenführung rod guide	Metall vernickelt, Lager Kunststoff metal nickel plated, plastic bearing
B	Schließbolzen joint bolt	Metall vernickelt metal nickel plated
C	Schließhaken hook bolts	Metall vernickelt metal nickel plated
D	Hakenlager hook bearing	Metall vernickelt, Lager Kunststoff metal nickel plated, plastic bearing

